

ПРОФІЛАКТИКА ЛІСОВИХ ПОЖЕЖ

Лісові пожежі є серйозною загрозою для всього, що може зустрітися на їх шляху.
Температура полум'я від 150 до 900°C залежно від різновиду пожежі

Загасіть невеликий осередок займання самі



Збийте полум'я гілками
листяних дерев



Затопчіть
полум'я ногами



Засипте
полум'я ґрунтом



Залийте
полум'я водою

Правильно вибирайте місце для багаття

Пам'ятайте!
Лісова пожежа виникає
з маленького вогнища.



Знайдіть галявину,
захищену від вітру



Вогнище повинно
бути на безпечній
відстані від дерев



Очистіть вогнище від сухих
трави й листя, обкопайте
його по колу

У ЖОДНОМУ РАЗІ НЕМОЖНА РОЗВОДИТИ БАГАТТЯ:



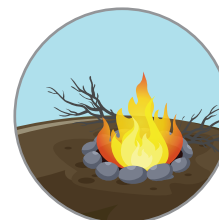
під деревом



на торф'яному болоті



у заростях сухого очерету



серед сухостою

Правила пожежної безпеки у лісі



Не залишайте
багаття без нагляду



Не кидайте
недопалки на землю



Не лейте у багаття
горючі рідини



Підберіть довге волосся,
коли сидите біля багаття